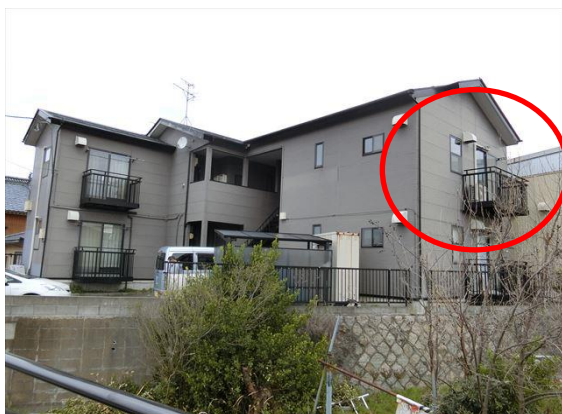
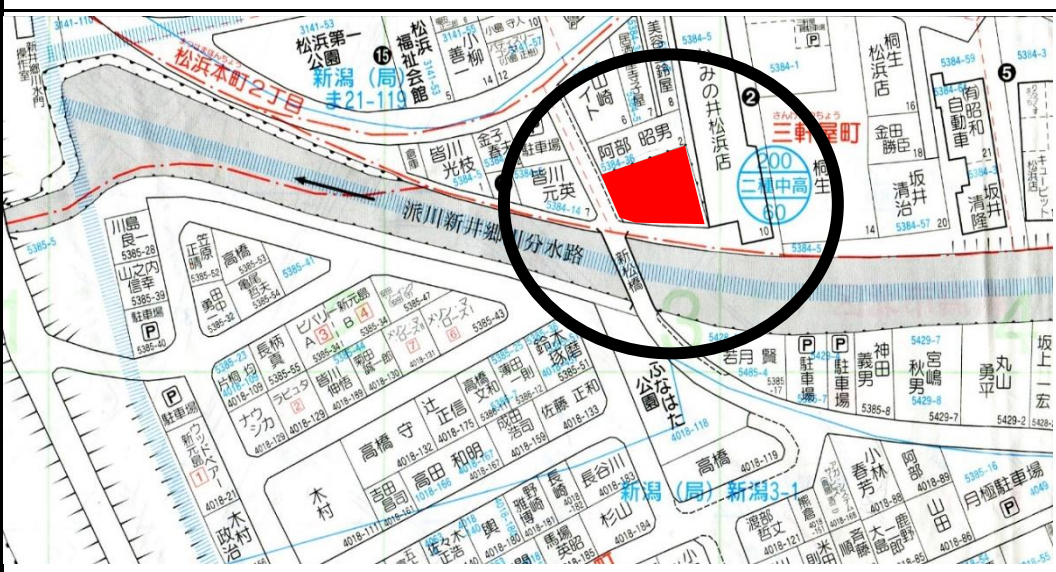


アパート	物件名	ソフィア203号室	総床面積	1階 103.86㎡ 2階 103.86㎡	6和、10.5LDK	38.92㎡
	所在地	新潟市北区三軒屋町2-1	JR	白新線「新崎駅」	バス	本町2徒歩2分
	構造	木造亜鉛メッキ鋼板葺2階建	築年月	平成12年1月15日		

契約条件	家賃	40,000円
	敷金(1ヶ月)	40,000円
	礼金	なし
	管理費	なし
	保険料	15,800円
	駐車場	3,000円
	町内費	700円
	仲介料	1ヶ月(税別)
	更新料	なし
	保証料	28,430円



設備	ガス	LPG
	給湯	● LPG
	シャワー	●
	エアコン	●
	追い炊き	
	洗面台	●
	バルコニー	● 南
	ガスコンロ	
	暖房便座	●
	ウォシュレット	●
チャイム	●	



校区	松浜小学校	500m
	松浜中学校	600m

住環境	キューピット	松浜郵便局
	ウオロク松浜	北地区スポーツセンター
	コメリ松浜	北地区公民館



新潟県知事 (11) 2725号  
**(株)日新不動産**

新潟市北区松浜本町 1-1 7-5  
TEL025-259-3410・FAX025-259-4203  
http://www.nissinn.com E-mail niigata@nissinn.com