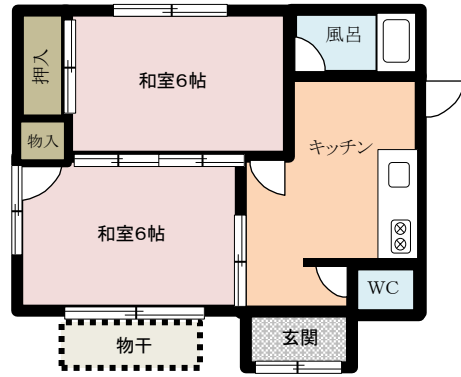
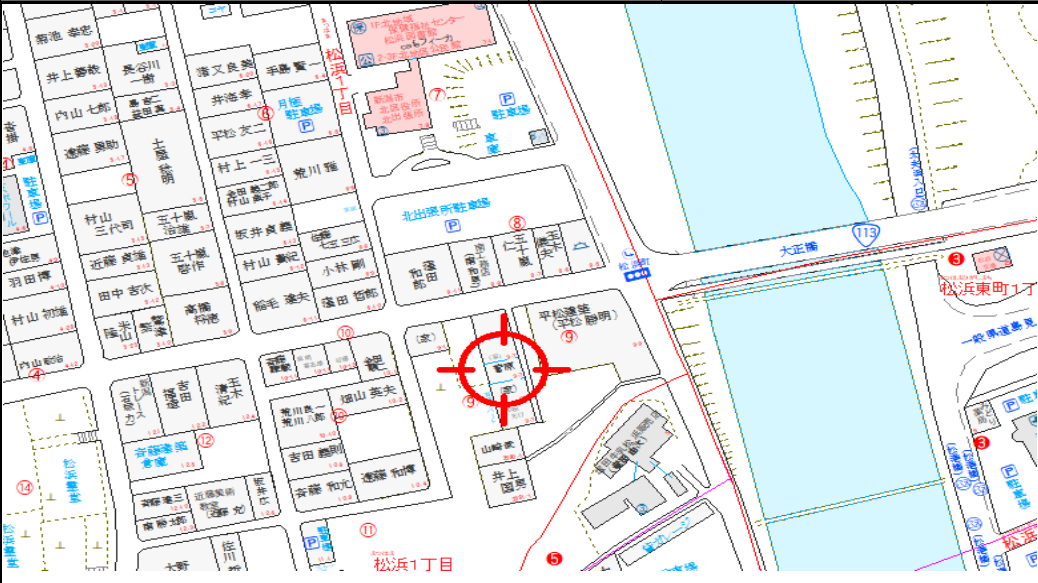


貸家		物件名(斉藤貸家)	2号棟	2K 36.36㎡	和6、和6、キッチン
所在地		新潟市北区松浜1丁目9-7		白新線「新崎駅」 4000m	バス 「松浜郵便局前」400m
		構造	木造瓦葺平家建	築年月	昭和45年
契約条件	家賃	40,000円			
	敷金(2ヶ月)	80,000円			
	礼金	無			
	賃貸保証料等	28,430円			
	管理費	無			
	住宅総合保険	2年15,800円			
	駐車料金	無料			
	町内費	770円			
	仲介料(税込)	44,000円			
	合計	209,000円			
設備	給湯	●			
	シャワー	無			
	エアコン	●	既存物		
	ガス	●	都市ガス		
	洗面台	無			
	コンロ	無			
	暖房便座	●			
	ウォシュレット	●			
チャイム	無				
校区	松浜小学校	800m			
	松浜中学校	700m			
住環境	コメリ松浜店	750m			
	ウオロク松浜店	740m			
	松浜郵便局	450m			
	キュービット松浜店	800m			
	北地区スポーツセンター	1100m			
		北区役所図書館	180m		



新潟県知事 (11) 2725号
(株)日新不動産

新潟市北区松浜本町1-17-5
TEL025-259-3410・FAX025-259-4203
<http://www.nissinn.com> E-mail niigata@nissinn.com